

# 宅内機器操作ガイド

FAX複合機やアナログ電話機を使用する



## はじめにご確認ください

002 弊社からお届けしたものの

002 宅内機器の接続方法

## 電話機での使い方

003 一般固定電話・携帯電話への発信/保留

003 社内（03plus同士）に電話をかける

003 非通知発信のやり方

## 故障かなと思ったら？

004 ケーブルの差込確認

004 音声ポートの解放について

004 インターネット環境の確認

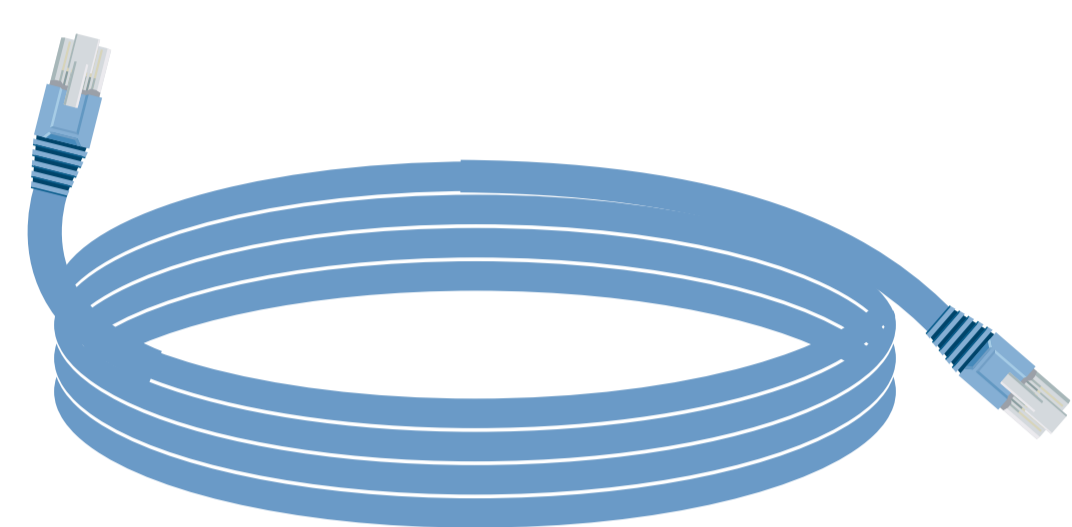
# はじめにご確認ください

この度は、03plusをお申し込み頂き誠にありがとうございます。  
弊社からお届けしたものをはじめにご確認ください。

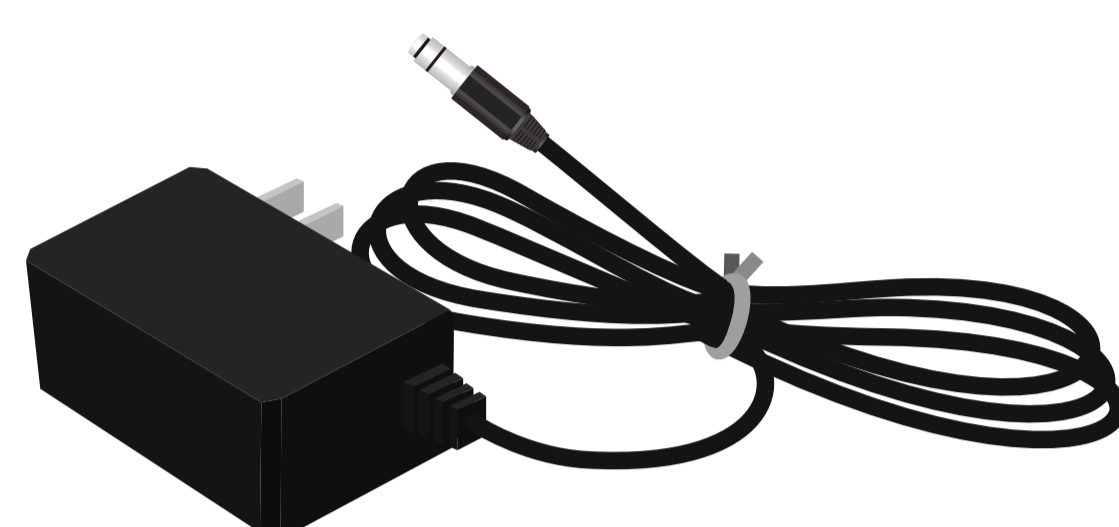
## 弊社からお届けしたもの



1. 宅内機器



2. LANケーブル



3. ACアダプタ

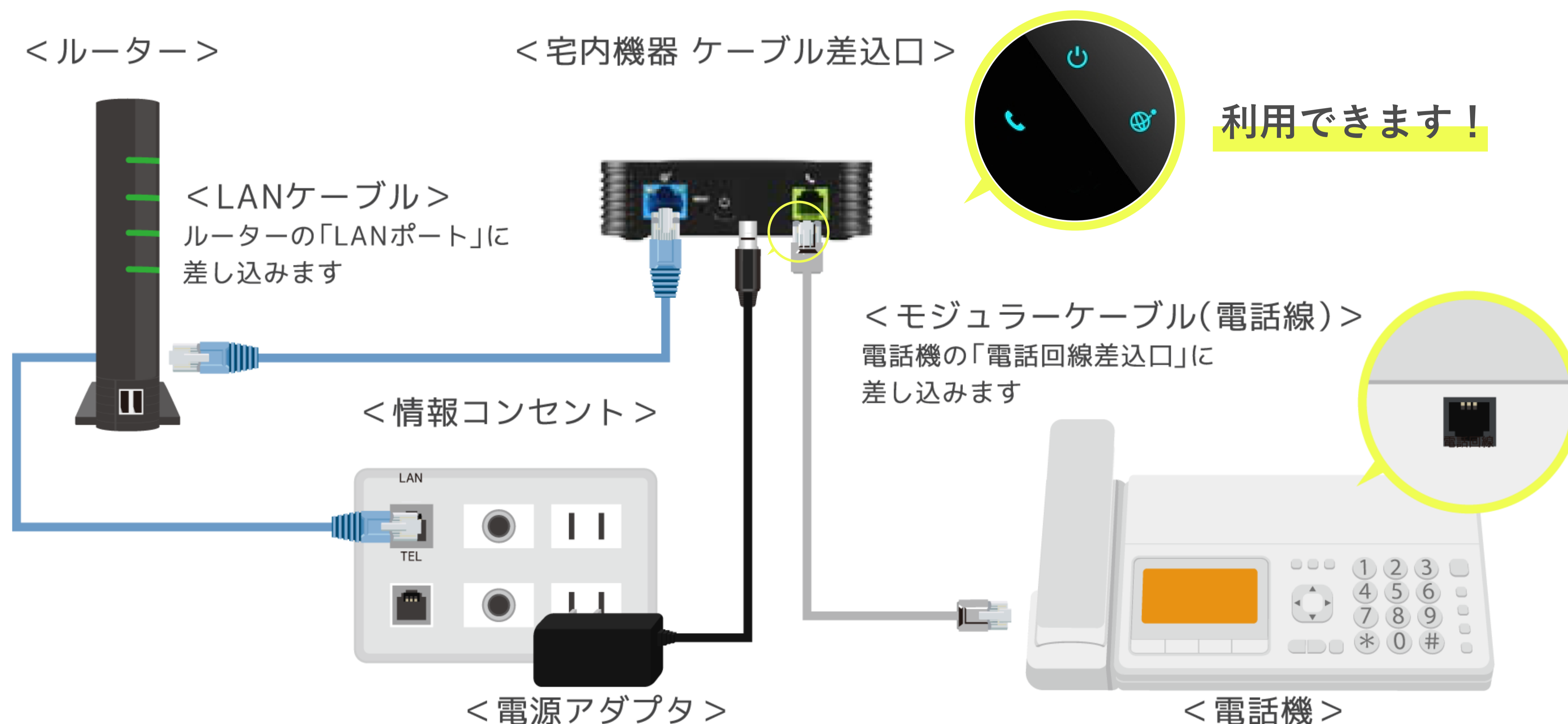


4. 操作ガイド

## 宅内機器の接続方法

宅内機器の接続については、以下の手順で接続してください。

- 1 宅内機器の「Phone」ポートと電話機をモジュラーケーブル（電話線）で接続します。
- 2 宅内機器の「LAN(Internet)」ポートとお持ちのルーターに接続します。
- 3 宅内機器の電源アダプタを電源コンセントに差し込んでください。
- 4 宅内機器のランプ3つ点灯すれば完了です。03plusで電話機/複合機の利用が可能です。



※お客様のインターネット環境によっては、LANケーブルの差し込み口が変わります。

※ルーターを利用していない場合、情報コンセントのLAN差込口にLANケーブルを直接差し込んで接続してください。

※アナログ電話機で留守番電を聞く場合は、電話機から「\*7」を押して発信すると留守番電話サービスに接続され、メッセージの確認が可能です。

# 電話機での使い方

03plusを固定電話機でご利用する際の電話のかけ方についてご案内します。

## 1.一般固定電話/携帯電話/PHSなどに電話をかける

### かけ方

相手先の電話番号「03-××××-××××」をプッシュして電話をかけます。

※一部ご利用いただけない電話番号がございます。その際は携帯電話をご利用ください。

※各電話会社（キャリア）が提供している通話料の割引サービスはご利用いただけません。

---

## 2.社内に電話をかける（03plus同士）

### かけ方

相手先の03plus直通番号「03-××××-××××」か、内線番号「01、02など」をプッシュして電話をかけます。

※03plus同士の通話は外線でも無料です。

---

## 3.非通知で電話をかける

### かけ方

はじめに「184」をつけて相手先電話番号「184-03-××××-××××」をプッシュして電話をかけます。

---



### 発信できない電話番号があります。

国際電話はご利用いただけません。

緊急通報や特殊番号（110、118、119）には電話をかける事ができません。

※緊急通報に関しましては、携帯電話をご利用ください。

この他発信できない電話番号があります。

詳しくは、下記をご確認ください。

[https://03plus.net/pdf/not\\_available\\_service.pdf](https://03plus.net/pdf/not_available_service.pdf)

# 故障かな？と思ったら

## 1. ケーブルの差込確認と再起動

LANケーブル/ハンドセットコードは正しく差し込まれていますか？  
差し込まれている場合、再起動もお試しく下さい。



### ① LANケーブル



### ② ハンドセットコード



### ③ 電源コード



再起動は電源コードを抜く事で行えます。

---

## 2. 音声ポートの開放

宅内機器はお客様のネットワーク内のLANケーブルに接続し、DHCPで各機器にIPアドレスが割り当てられることで発着信が可能となります。

IP電話機をLANに接続しても音声通話ができない場合は、ルーター側にて「122.212.38.16/28」からの「UDP 5060」と「UDP 10000-12000」のポートを開放してください。

詳しい設定方法は社内ネットワーク管理者の方にお尋ねください。

---

## 3. インターネット環境の確認

インターネットの接続環境は「PPPOE」でしょうか？

接続環境がv6プラスなどのサービスの場合、接続できない可能性があります。

※ご利用環境がv6プラスであるかどうかは、下記のURLを開き


「v6プラスで接続しているか確認するにはこちら」の”こちら”の文字をクリックし、通信方式がv6プラスであるかどうかご確認可能です。

<http://v6v4.net/>

<http://kiriwake.jpne.co.jp/v/>

## お問い合わせいただく前に

お問い合わせいただく前に、03plusのWebサイトの「よくある質問」をご覧ください。

 よくある質問ページ

<https://03plus.net/faq/>

## 03plusサポートセンター

各種オプションサービスの申し込み方法や操作方法、料金などについてのお問い合わせは、サポートセンターにお問い合わせください。

 メールでのお問い合わせ

<https://03plus.net/support/>

### ご注意

本書の内容の全部あるいは一部を当社に無断で転載あるいは複製することは禁じられています。  
本書は、改定などの為予告なく変更する事があります。  
本書の内容は2023年4月に更新